

MAÎTRISE D'OUVRAGE: Direction Régionale des Affaires Culturelles - Provence-Alpes-Côte d'Azur Conservation Régionale des Monuments Historiques - 21-23 boulevard du Roi René - 13 617 Aix-en-Provence

HAUTES-ALPES

GAP

CATHEDRALE SAINT-ARNOUX

RESTAURATION DES FACADES

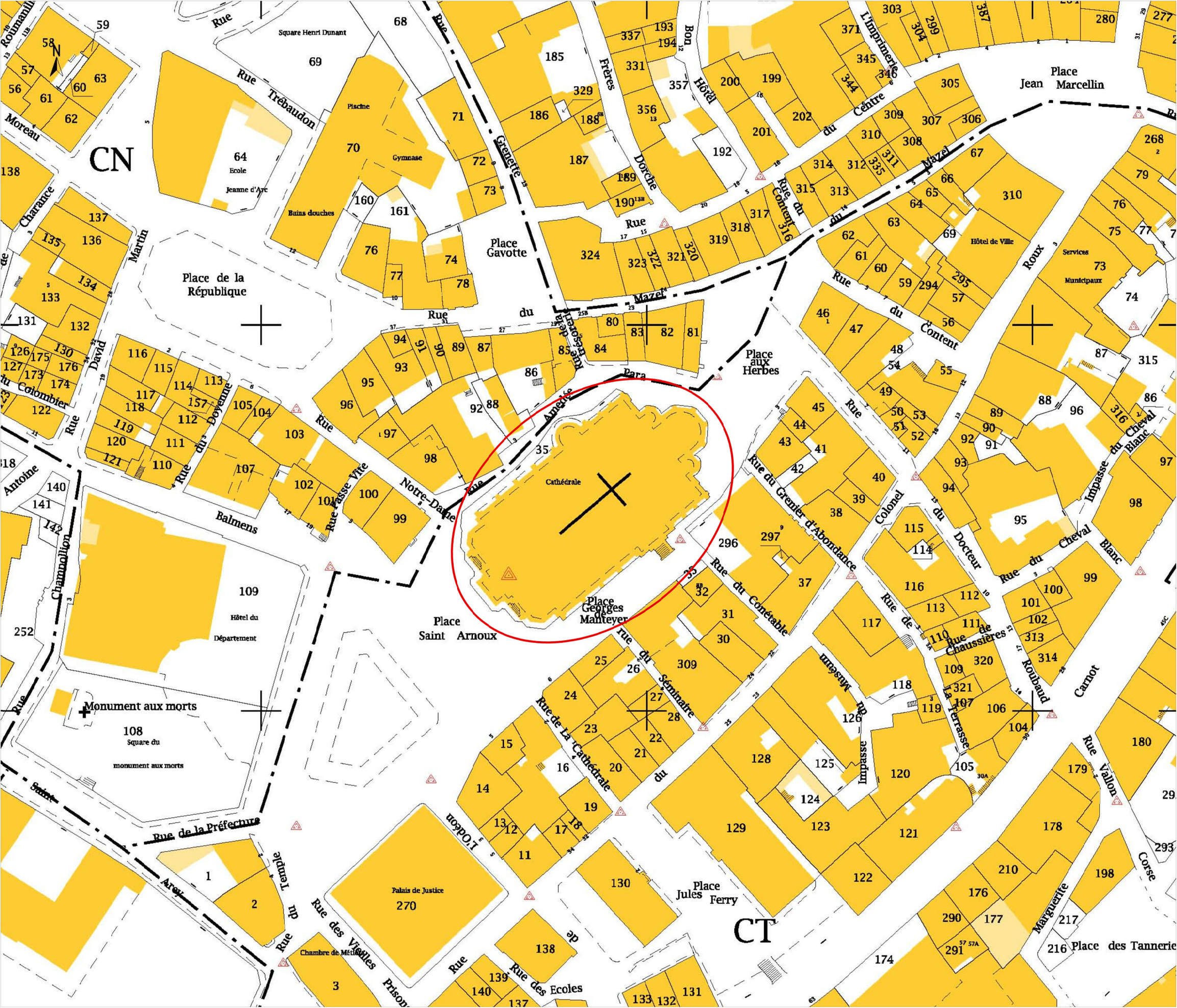


DCE

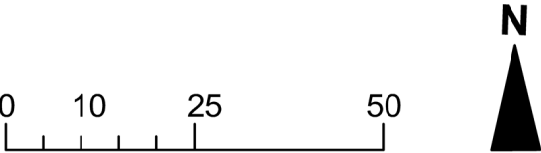
PIECES GRAPHIQUES

2022

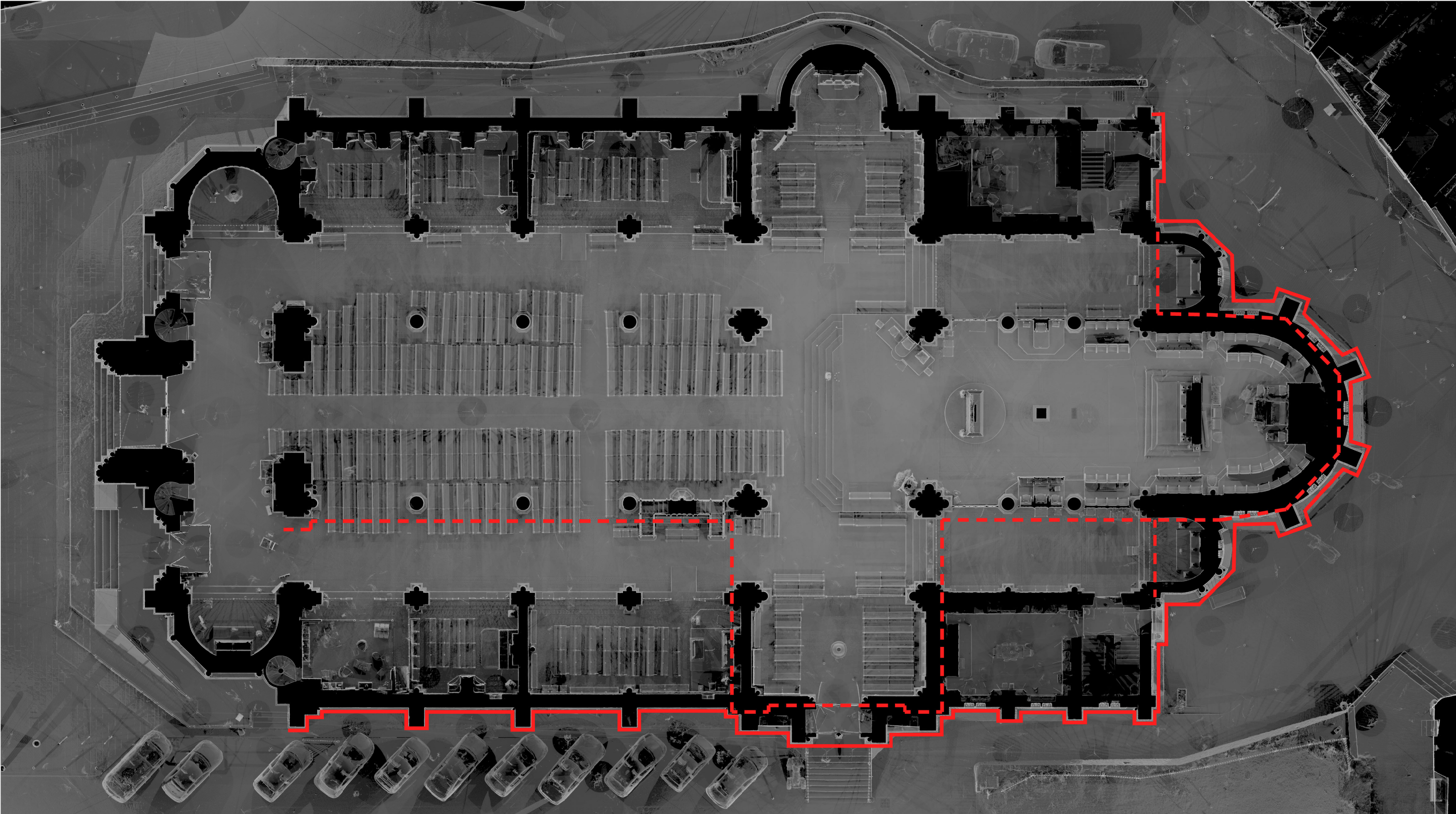
MAÎTRISE D'ŒUVRE : Michel TRUBERT, ACMH, 2 rue de Fleury, 77300 FONTAINEBLEAU



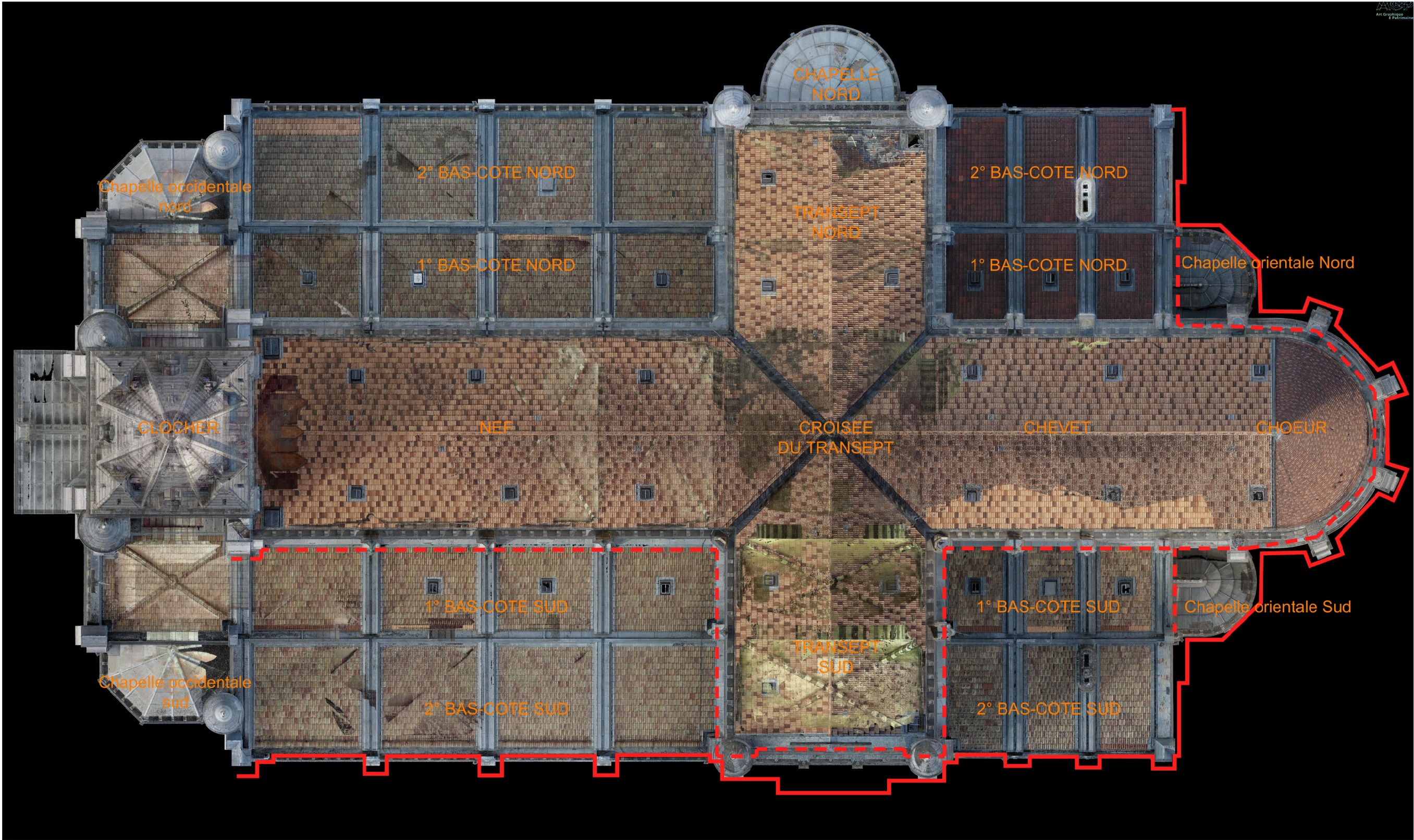
— Edifice concerné par les travaux



Plan de situation



--- Elévations concernées par les travaux



--- Elévations concernées par les travaux

Plan des toitures



Etat actuel

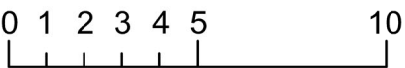
Cartographie des natures de pierre

calcaire noduleux rosé "Guillestre"	sculptures
calcaire gris clair type "Hauteville"	calcaire de Lens
calcaire gris fin lité	claveaux en calcaire "Hauteville"
piierre de Baruthel	claveaux en calcaire gris clair
piierre de Cassis à rudistes	claveaux calcaire "villebois"
calcaire jaunâtre à bioclastes gris	claveaux calcaire veiné de calcite
calcaire noduleux blanc	calcaire gris
calcaire stylolithique "Villebois"	granite rose prophyroïde mica noir
calcaire noduleux stylolithique blanc	granite de la Troade
calcaire gris stylolithique	granite rose clair
calcaire noir du Jura	indéterminé

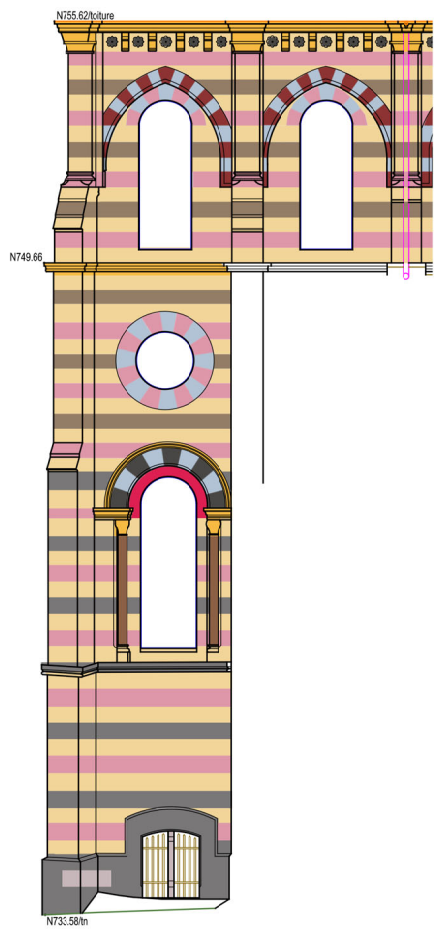
Légende



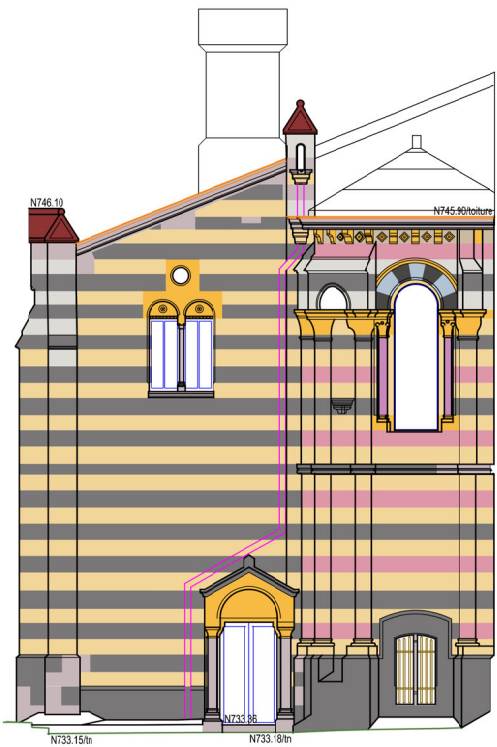
Elévation - SUD



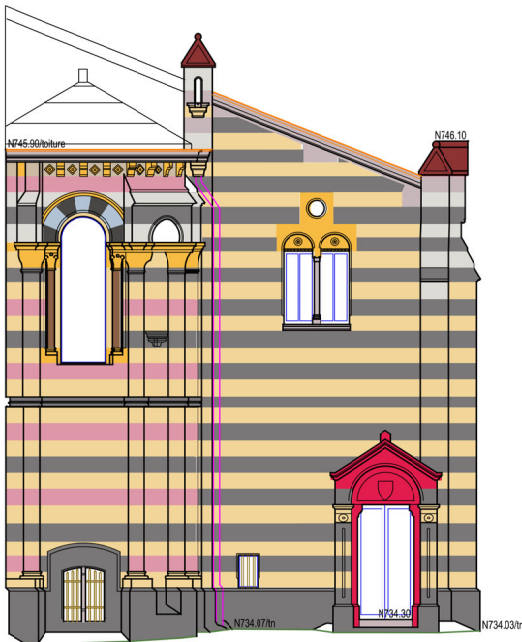
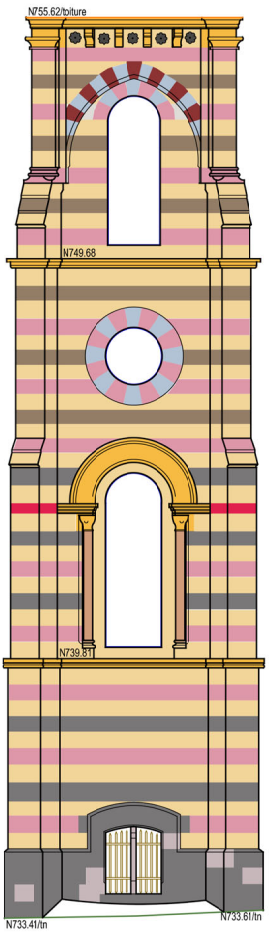
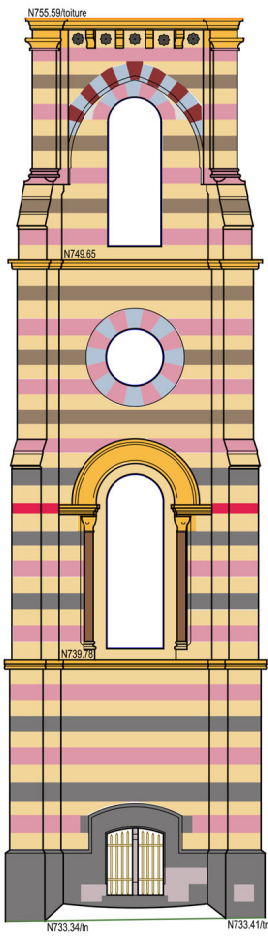
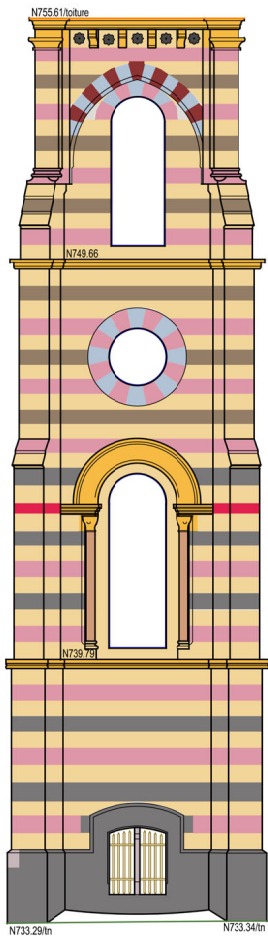
Echelle 1/200

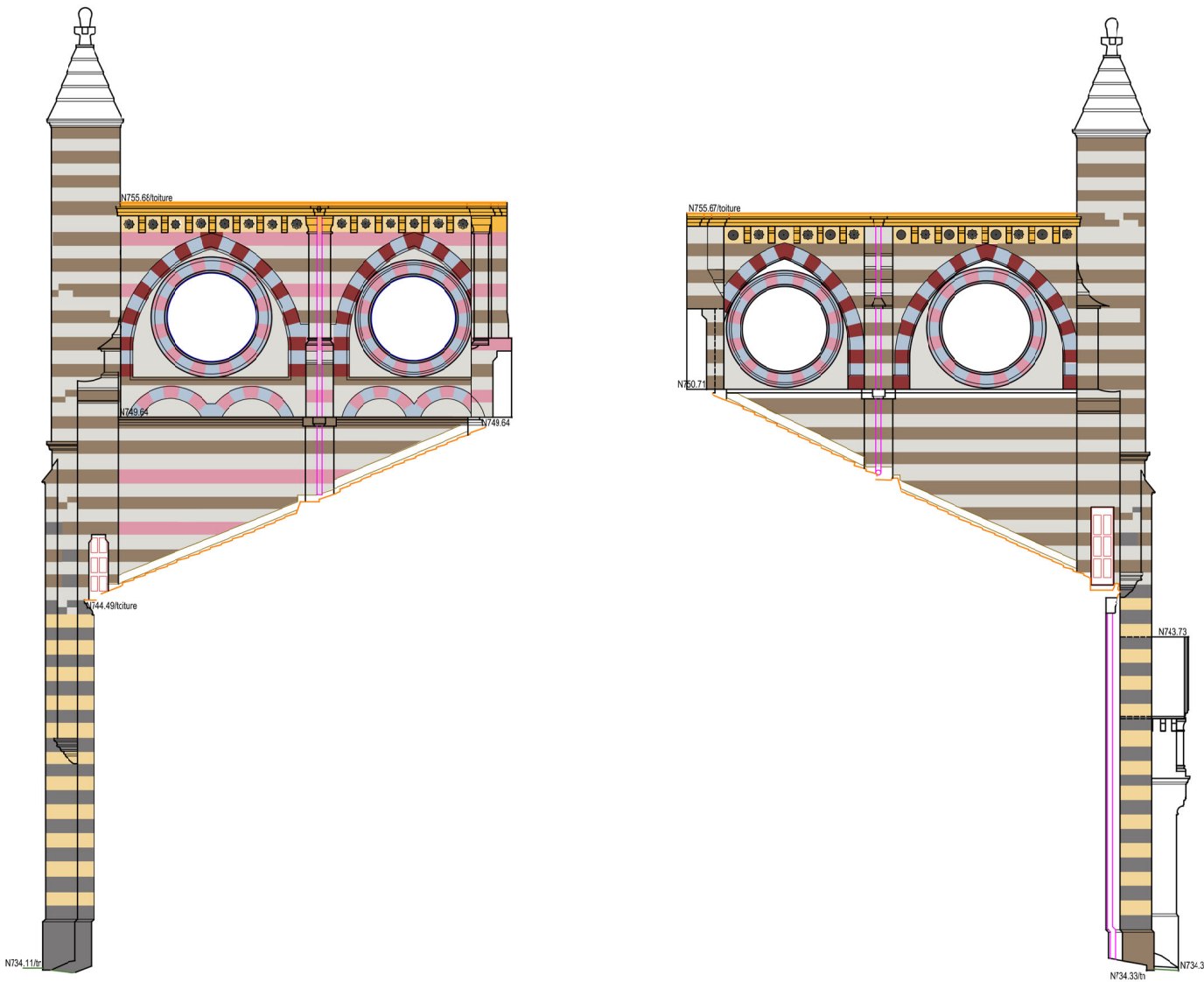


Nord

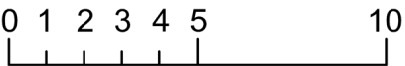


Est





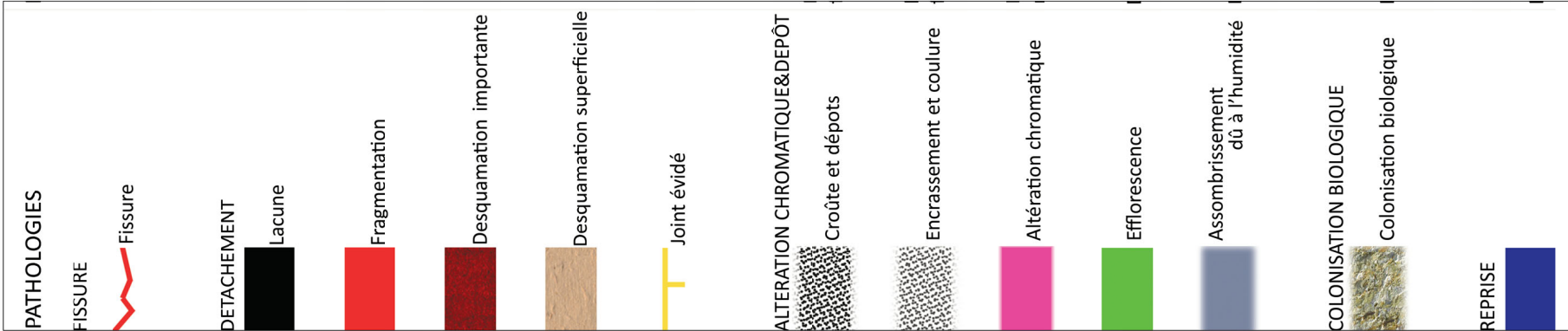
Elévations - EST & OUEST du transept



Echelle 1/200

Etat actuel

Repérage des désordres



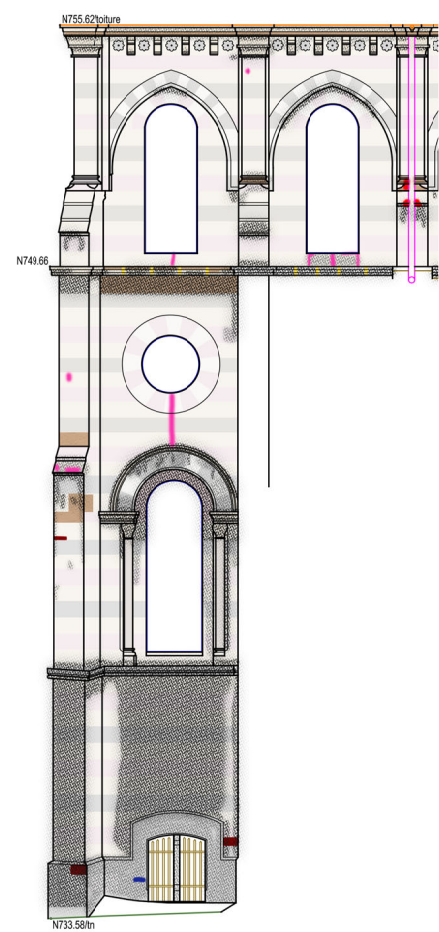
Légende



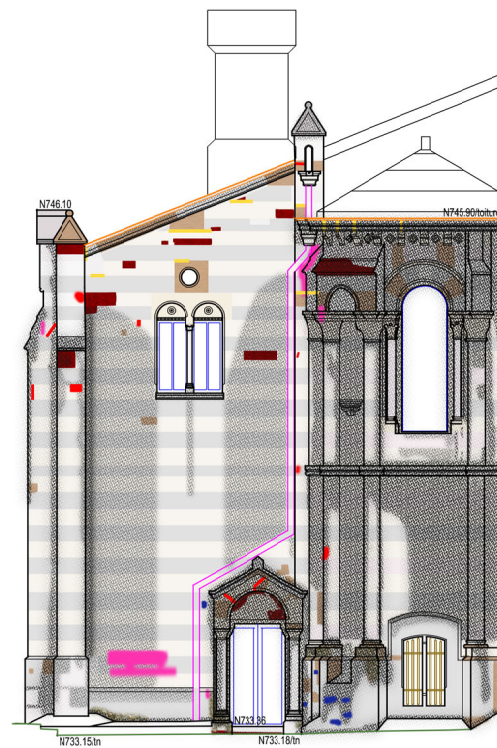
Elévation - SUD



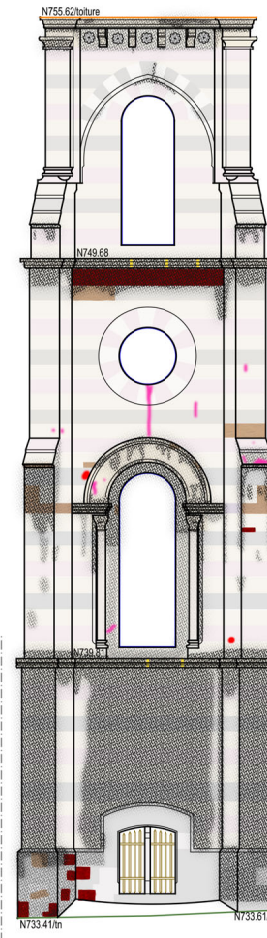
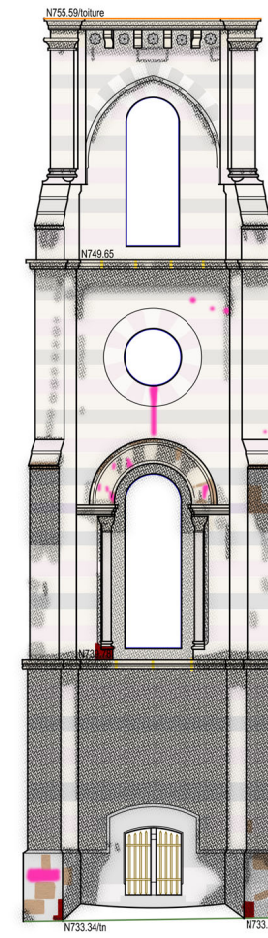
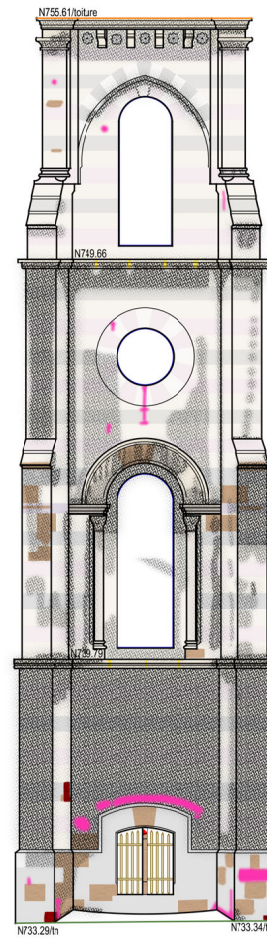
Echelle 1/200



Nord

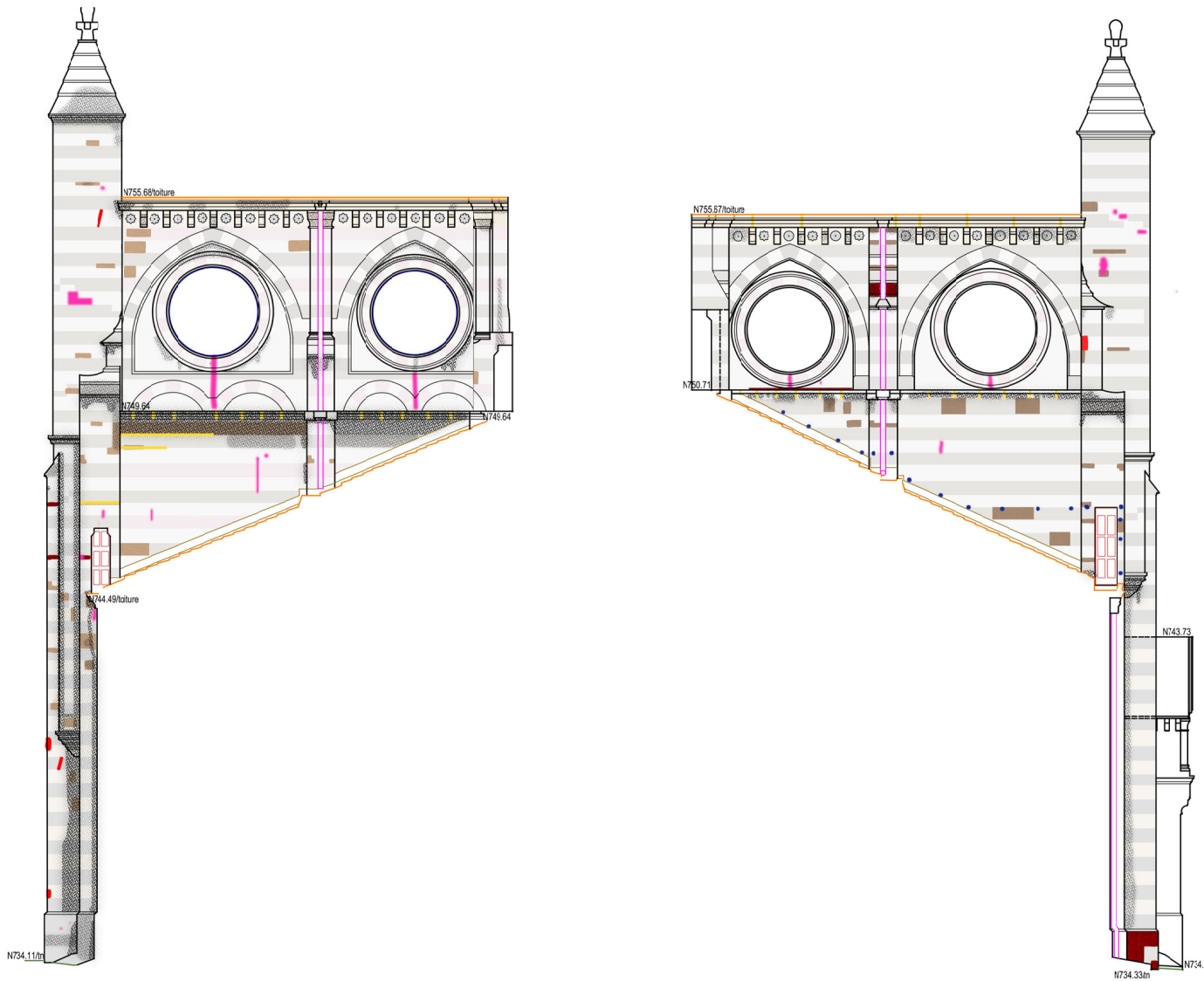


Est

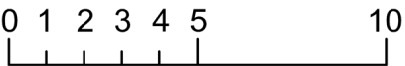


Elévations - NORD & EST

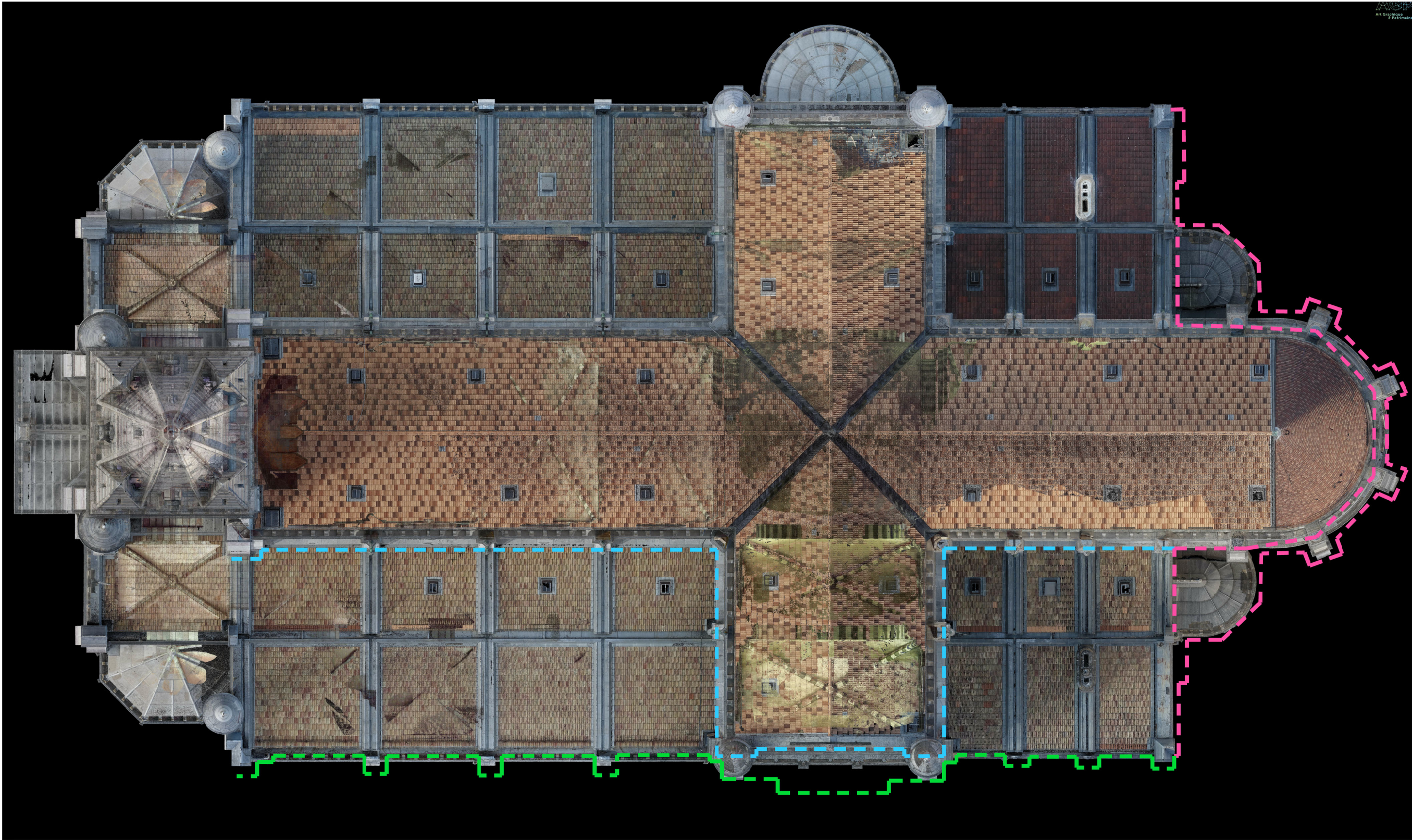
Echelle 1/200



Elévations - EST & OUEST du transept



Echelle 1/200



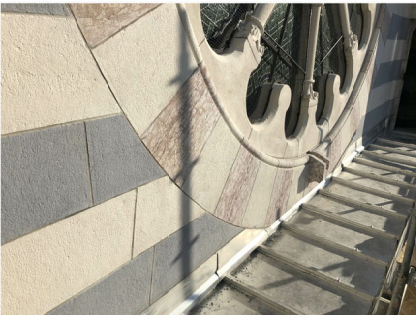
- Phase 1 : Façade Est - Abside, chapelles et pignons
- Phase 2 : Façade Sud - Parties hautes (transept compris)
- Phase 3 : Façade Sud - Parties basses

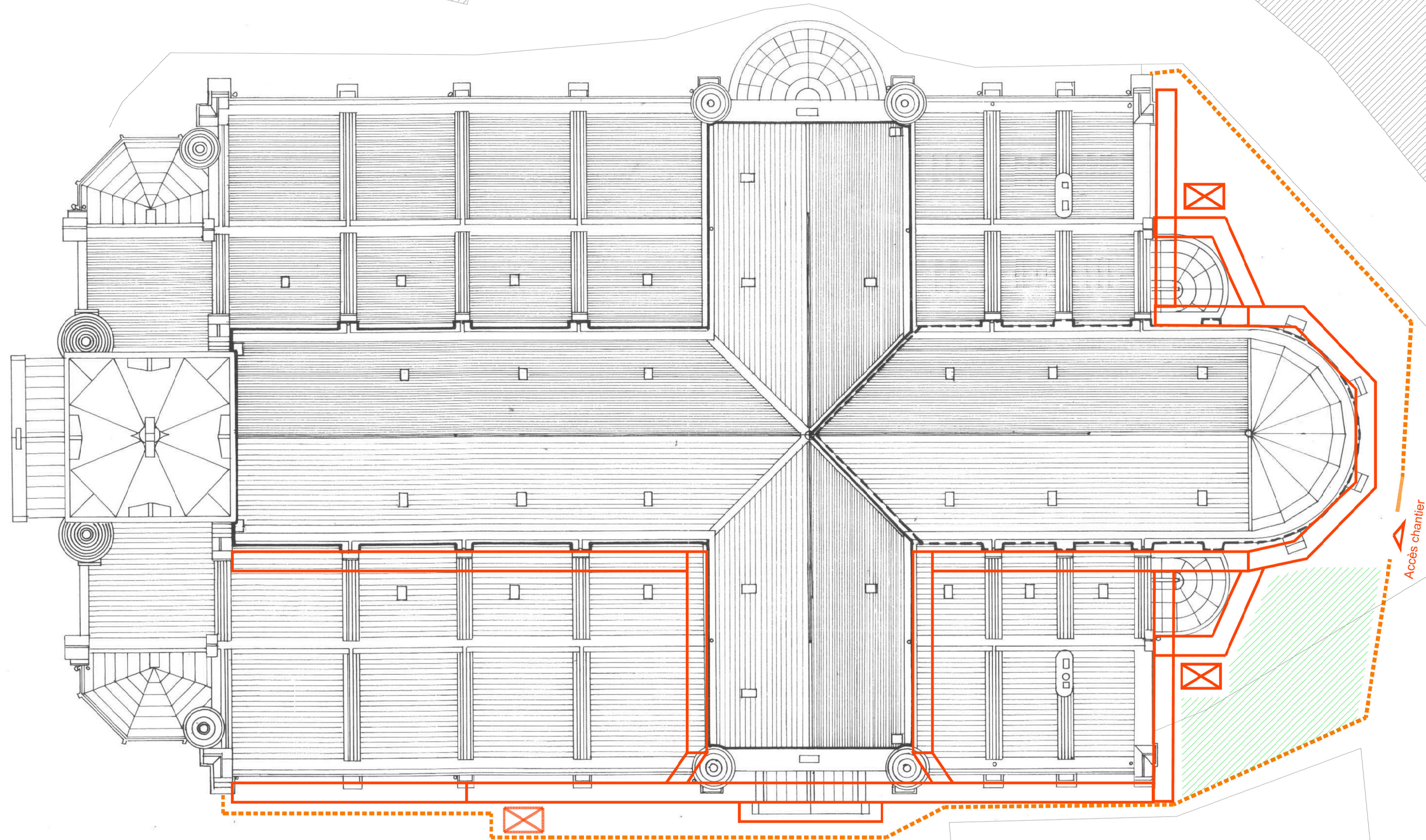


TRAVAUX

- Echafaudages & installations de chantier
- MACONNERIE - PIERRE DE TAILLE
 - . Protections
 - . Restauration des parements en pierre de taille
 - Nettoyage des parements conservés
 - Rejointoiement au mortier de chaux
 - Remplacement des pierres dégradées (fourniture, taille, pose en reprise par incrustation)
 - Consolidation des pierres désagrégées conservées (injections et/ou compresses et pulvérisation)
 - Confortation des maçonneries au coulis au mortier de chaux
 - Remaillage des fissures par brochages inox, injection de micro-mortier, microgoujonnage
 - . Restauration des ouvrages sculptés (tympan, consoles, modillons...)
 - . Réfection des ouvrages sculptés trop altérés
 - . Restauration des couvertures en dalle de pierre
 - Nettoyage
 - Régénération de la maçonnerie support par injections
 - Réfection des joints
 - Remplacement des dalles dégradées
 - . Restauration des parements en terre cuite (cheminée)
 - . Restauration des pièces métalliques corrodées dans la maçonnerie
 - . Réfection des rosaces récents en ardoise entre les consoles de la corniche de la nef et reprises du scellement de ceux conservés
 - . Restauration des emmarchements (portail sud)
 - . Restauration des barres de défense des fenêtres de la sacristie
- ZINGUERIE
 - . Restauration des descentes EP en fonte (*en option*)
 - Dépose/repose pour restauration en atelier
 - Nettoyage, restauration, réfection des éléments trop dégradés, mise en teinte et traitement
 - . Protection des éléments saillants ou moulurés non visibles depuis espace public par bavette en inox plombés
 - (Protection des frontons des portails sud et est, protection corniche chevet...)
- VITRAUX
 - .Restauration des vitraux en atelier compris mise en place d'occultations provisoires et fourniture et pose de protections grillagées
- MENUISERIE
 - .Restauration portes en bois (portail sud et portes côté chevet), compris serrurerie et quincaillerie

Les travaux devront impérativement s'harmoniser avec ceux réalisés en façades nord et occidentale :





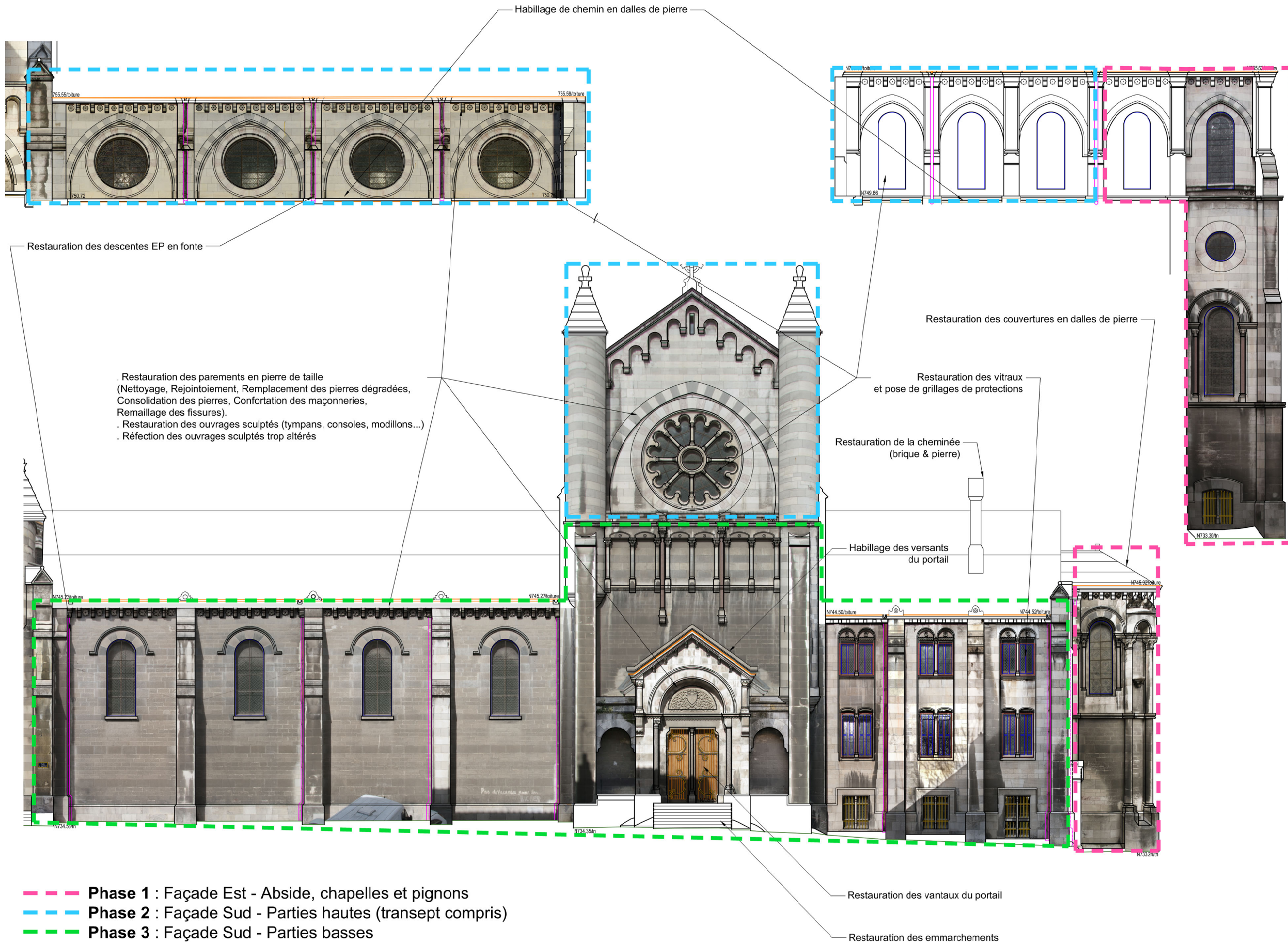
Clôture de chantier

Base vie

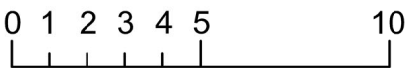


Sapine

Echafaudages (compris recettes à matériaux)

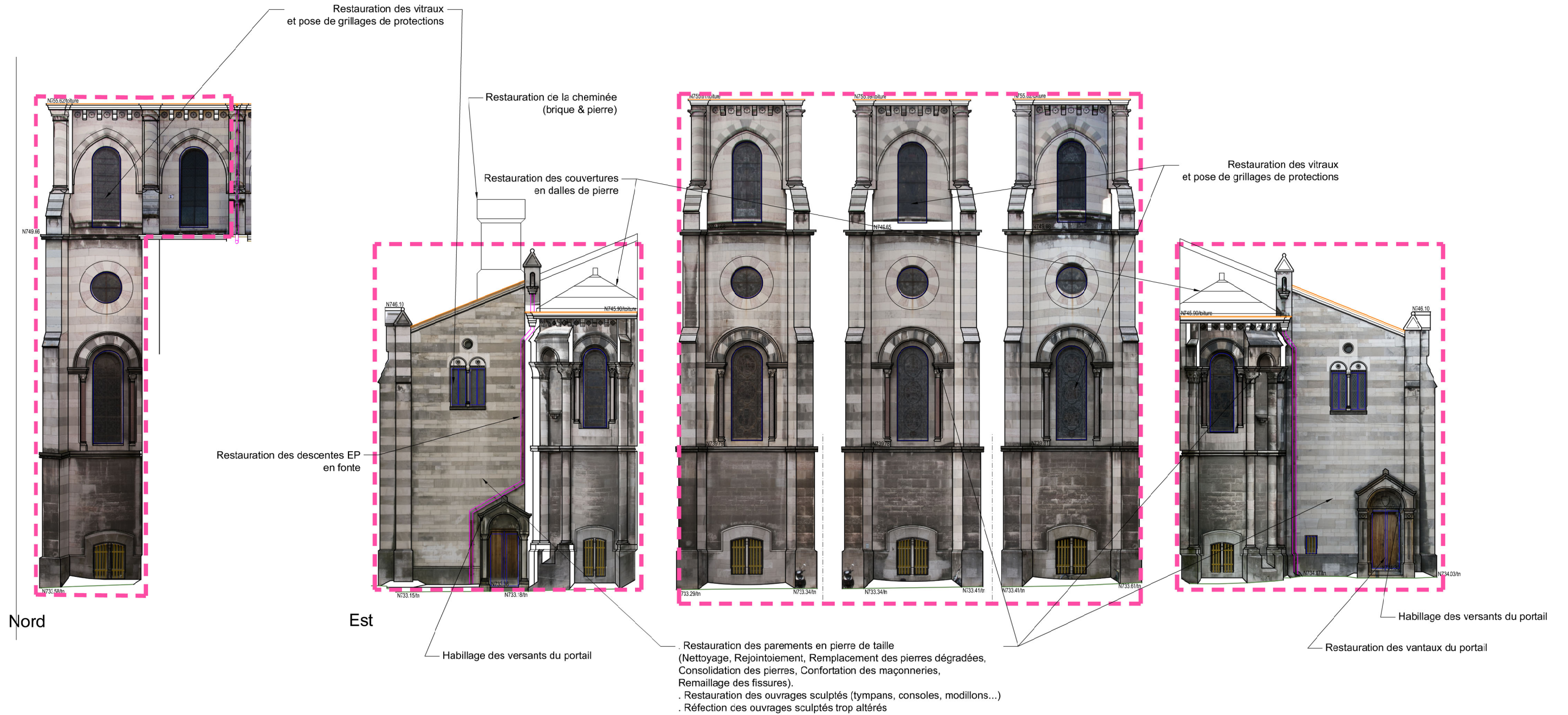


Elévation - SUD



Echelle 1/200

- ■ ■ **Phase 1** : Façade Est - Abside, chapelles et pignons
■ ■ ■ **Phase 2** : Façade Sud - Parties hautes (transept compris)
■ ■ ■ **Phase 3** : Façade Sud - Parties basses



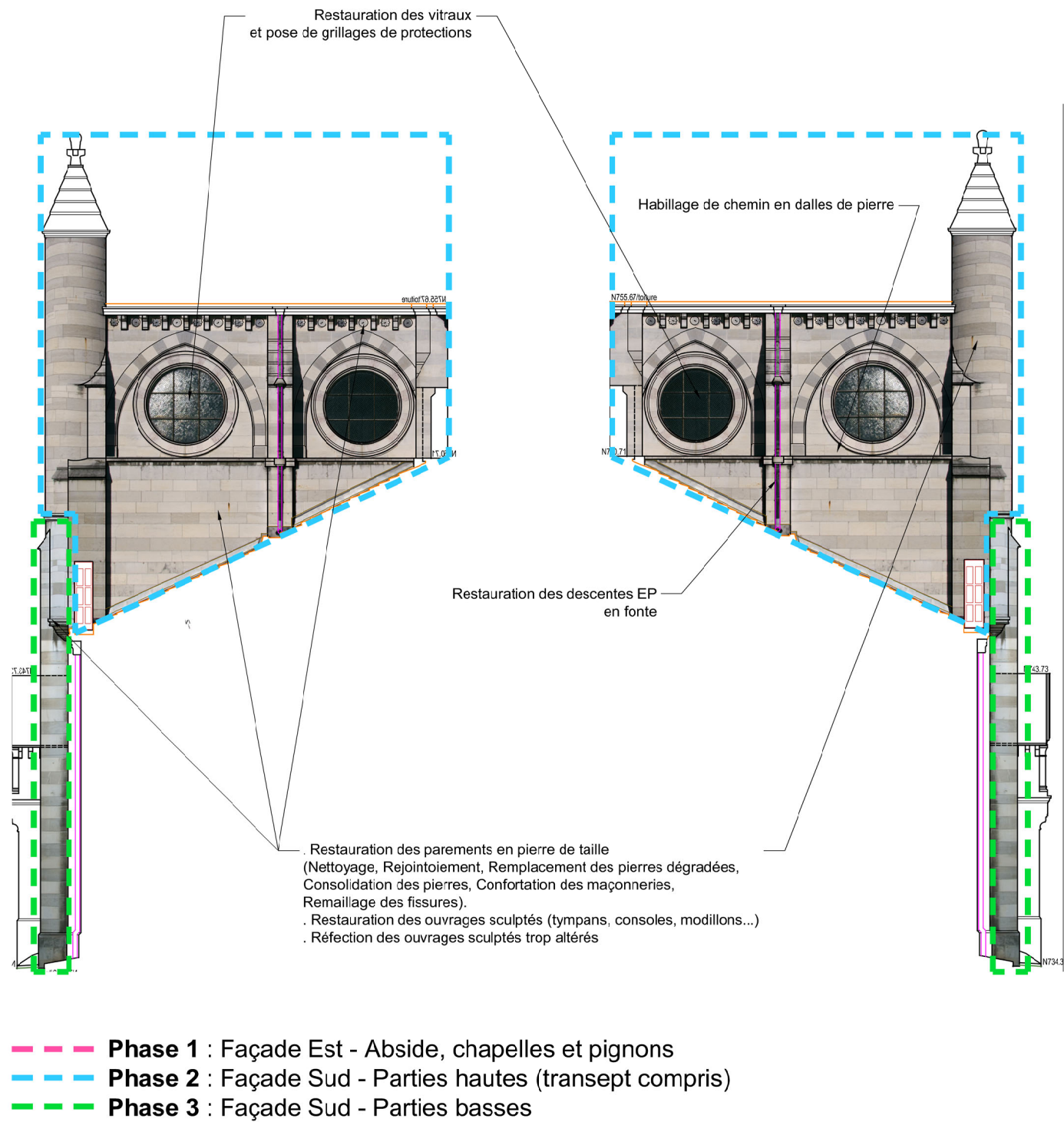
Elévations - NORD & EST

05 - GAP - Cathédrale Saint-Arnoux

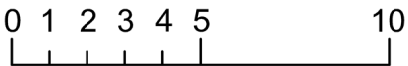
0 1 2 3 4 5 10

Echelle 1/200

Michel TRUBERT ACMH - 2, rue Fleury 77300 FONTAINEBLEAU
Tél. 01 64 22 32 04 - Email: trubert.m@wanadoo.fr



Elévations - EST & OUEST du transept



Echelle 1/200